

RIO SAN JUAN

ESTACION DE AFORO "KM 101".-Dpto Zonda

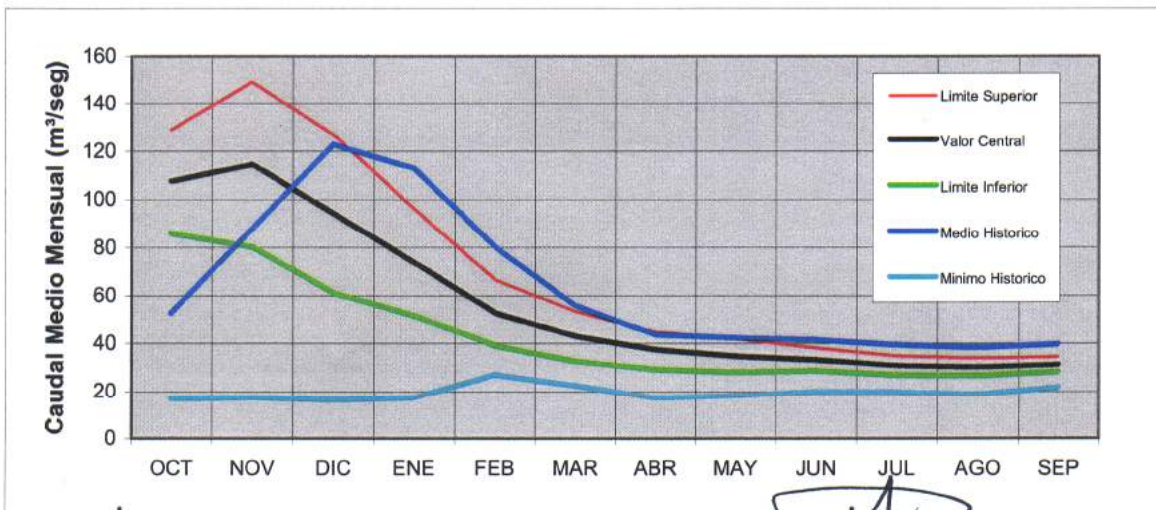
PRONOSTICO PERIODO OCT 2016 -SEPT 2017


MES	CAUDAL (m³/seg)		
	Limite inferior	Valor Central	Limite Superior
Octubre	86	108	129
Noviembre	80	115	149
Diciembre	61	94	127
Enero	52	74	96
Febrero	39	53	67
Marzo	33	43	53
Abril	29	38	45
Mayo	28	35	42
Junio	29	33	38
Julio	27	31	35
Agosto	27	30	34
Septiembre	28	31	34


Volúmen Oct-sept	1800	Hm³
Caudal Medio Oct-Sept	57	m³/seg
Modulo de 1909 a 2016	63	m³/seg
Volúmen Oct-Mzo.	1278	Hm³
Caudal Oct-Mzo.	81	m³/seg
Caudal Prom. Hist. Oct-Mzo.	85	m³/seg
Porcentaje Año Medio	90	%

Régimen: Medianamente Pobre

Vol. Oct-Mzo.(hm³)	923	1278	1633
Vol.Oct-Sept.(hm³)	1364	1800	2234




 Ing. Alberto L. Mercado
 Jefe Div. Hidrología
 Dpto. de Hidráulica


 Ing. R. Maximiliano Delgado Daneri
 Director General
 Dpto. de Hidráulica

RIO JACHAL

ESTACION DE AFORO "PIEDRAS PINTADAS".-Dpto Iglesia

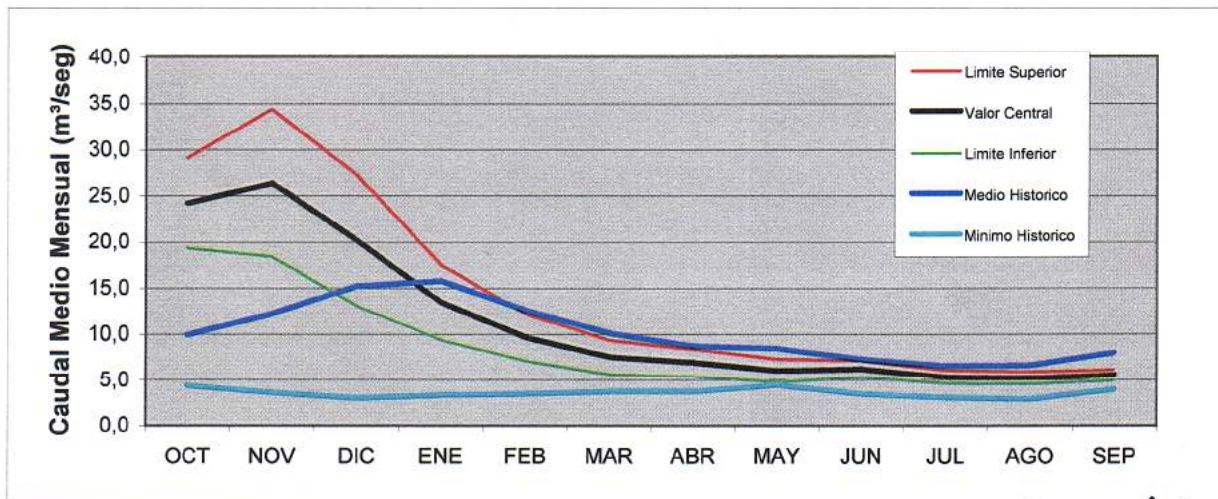
PRONOSTICO PERIODO OCT 2016 -SEPT 2017

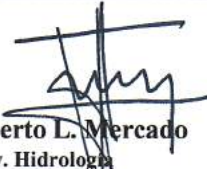
MES	CAUDAL (m³/seg)		
	Limite inferior	Valor Central	Limite Superior
Octubre	19,4	24,2	29,0
Noviembre	18,5	26,4	34,3
Diciembre	13,1	20,2	27,2
Enero	9,4	13,4	17,5
Febrero	7,2	9,7	12,2
Marzo	5,7	7,5	9,3
Abril	5,4	6,9	8,3
Mayo	4,8	6,0	7,3
Junio	5,4	6,3	7,1
Julio	4,7	5,4	6,1
Agosto	4,6	5,2	5,9
Septiembre	5,0	5,6	6,1

Volúmen Oct.-sept.	360,0	Hm³
Caudal Medio Oct-Sept	11,4	m³/seg
Módulo de 1922 -1997	10,1	m³/seg
Volúmen Oct-Mzo.	266,8	Hm³
Caudal Oct-Mzo.	16,9	m³/seg
Promedio Oct-Mzo.	12,6	m³/seg
Porcentaje Año Medio	110,4	%

Regimen: Medianamente Rico

Vol. Oct-Mzo. (hm³)	192,658	266,8	340,9
Vol.Oct-Sept.(hm³)	271,4	360,0	448,2




Ing. Alberto L. Mercado
 Jefe Div. Hidrología
 Dpto. de Hidráulica


Ing. R. Maximiliano Delgado Daneri
 Director General
 Dpto. de Hidráulica